

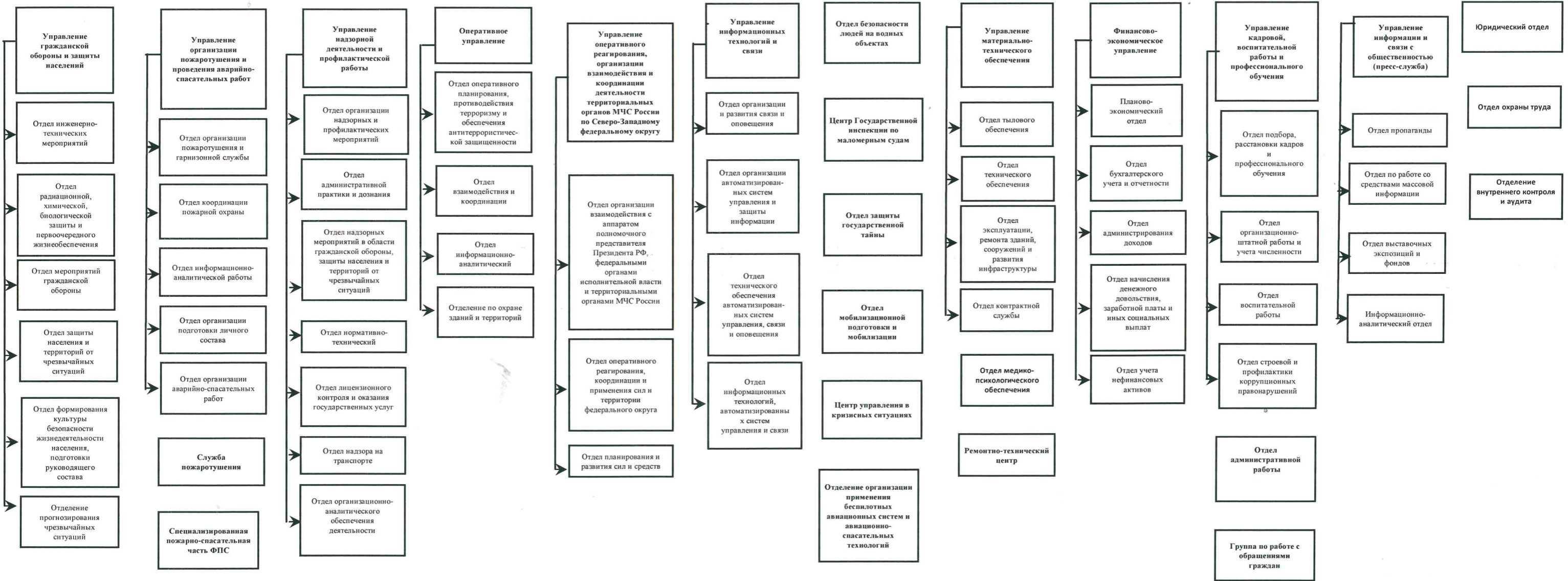
**СТРУКТУРА**  
**Главного управления МЧС России по г. Санкт-Петербургу**

Начальник  
 Главного управления

- |  |   |   |  |   |   |  |  |
|--|---|---|--|---|---|--|--|
| Первый заместитель начальника<br>Главного управления | Заместитель начальника<br>Главного управления | Заместитель начальника<br>Главного управления | Заместитель начальника Главного<br>управления<br>(по антитеррористической деятельности<br>и оперативному планированию) | Заместитель начальника<br>Главного управления<br>(по гражданской обороне и защите<br>населения) | Заместитель руководителя<br>территориального органа | Заместитель руководителя<br>территориального органа (главный<br>государственный инспектор по<br>маломерным судам<br>г. Санкт-Петербурга) | Помощник руководителя<br>территориального органа |
|--|---|---|--|---|---|--|--|

**ОСНОВНЫЕ ПОДРАЗДЕЛЕНИЯ**

**ОБЕСПЕЧИВАЮЩИЕ ПОДРАЗДЕЛЕНИЯ**



**Управления по районам**  
 Калининский, Невский, Кировский, Выборгский, Петроградский, Курортный, Московский, Василеостровский, Адмиралтейский, Фрунзенский, Приморский, Центральный, Красногвардейский, Петродворцовый, Пушкинский, Колпинский, Красносельский, Кронштадтский (18)

- |   |                           |                                    |
|---|---------------------------|------------------------------------|
| Отделы надзорной<br>деятельности и<br>профилактической работы | Территориальные<br>отделы | Пожарно-<br>спасательный<br>отряды |
|---|---------------------------|------------------------------------|